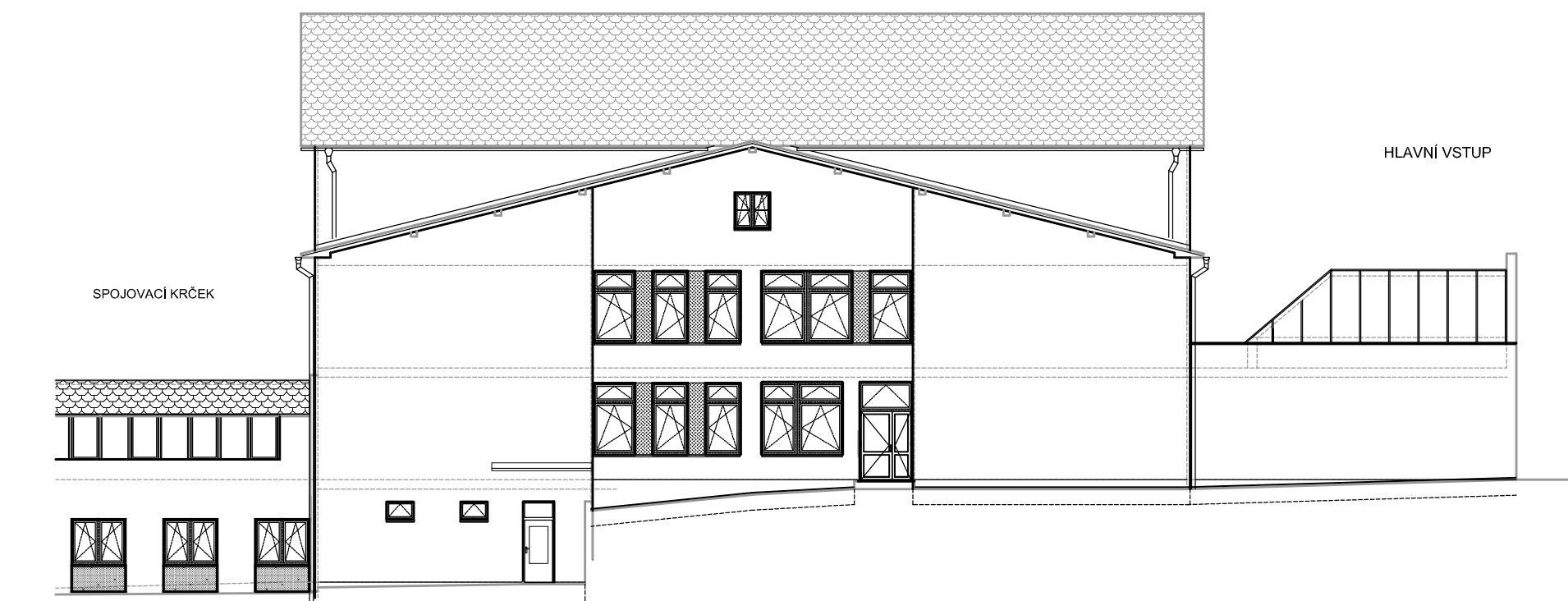


Zateplení budovy ZŠ Bruntál, Okružní
SO-01 OBJEKT ŠKOLY - PAVILON UČEBEN
M 1:200

POHLED SEVERNÍ - návrh



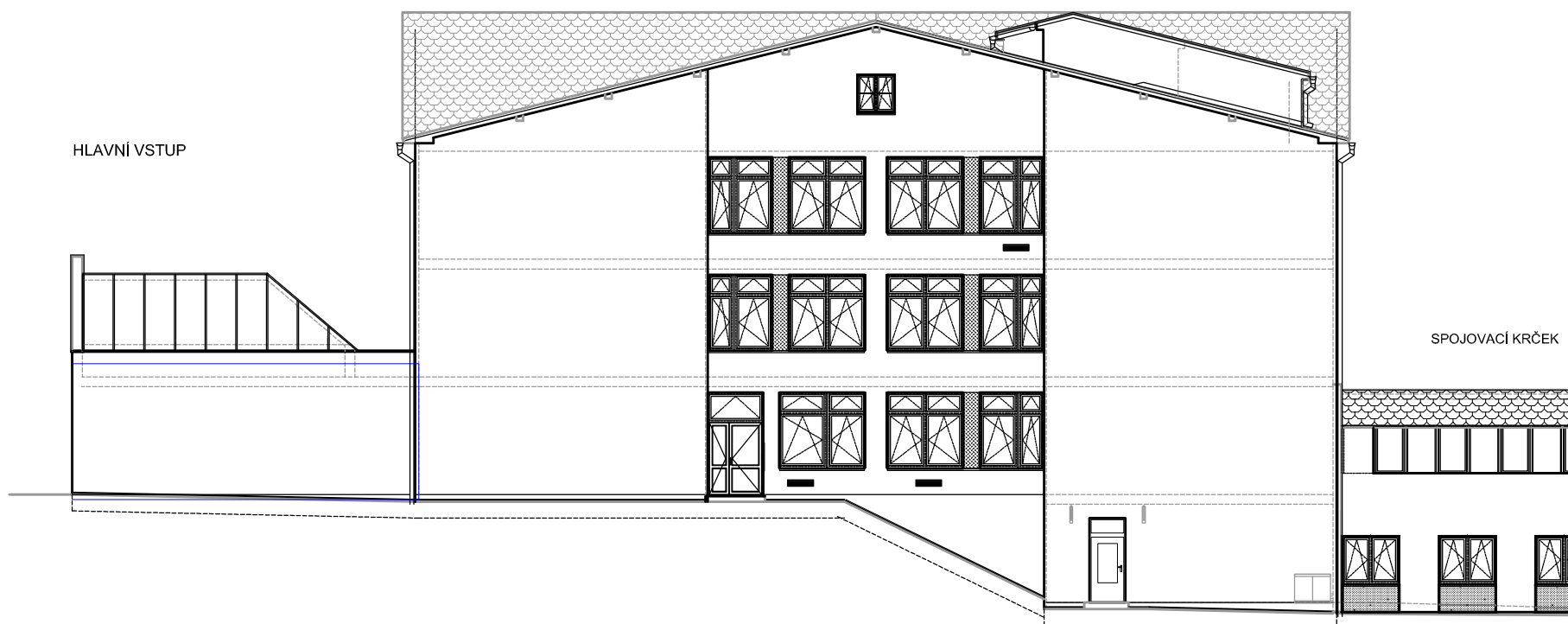
POHLED VÝCHODNÍ - návrh



POHLED ZÁPADNÍ - návrh



POHLED JIŽNÍ - návrh



POPIS STAVEBNÍCH ÚPRAV

- 1) DEMONTÁŽ STÁVAJÍCÍCH VÝPLNÍ OKENNÍCH OTVORŮ A MONTÁŽ NOVÝCH.
MATERIÁL: OKNA – RÁMY PLASTOVÉ + IZOLAČNÍ TROJSKLO
PROSKLENÉ STĚNY – RÁMY HLINÍKOVÝ FASÁDNÍ SYSTÉM + IZOLAČNÍ TROJSKLO
PROSKLENÍ SVĚTLÍKU V ZÁDVEŘÍ – ZASKLENÍ IZOLAČNÍ TROJSKLEM
VNĚJŠÍ VCHODOVÉ DVEŘE – V AL SYSTÉMU S IZOLAČNÍM DVOJSKLEM
- 2) ZATEPLENÍ FASÁDY CERTIFIKOVANÝM KONTAKTNÍM ZATEPLOVACÍM SYSTÉMEM S TEPELNOU IZOLACÍ FASÁDNÍM POLYSTYRENEM EPS-G (ŠEDÝ) TL.160mm. FASÁDA V PROSTORU ATRIÍ BUDE ZATEPLENA V SYSTÉMU DESEK Z MV V TL. 160 mm. ZALOŽENÍ ZATEPLOVACÍHO SYSTÉMU BUDE SYSTÉMOVÉ V ÚROVNI SOKLU.
OSTĚNÍ OKEN BUDE OPATŘENO TEP. IZOLACÍ V TL. MINIMÁLNĚ 50mm, DOTAŽENÉ K RÁMU OKEN.
- 3) ZATEPLENÍ SOKLU – BUDE PROVEDENO DO ÚROVNĚ CCA 0,7m POD ÚROVEŇ PODLAHY, POD UPRAVENÝ ÚROVEŇ CCA 40–50cm TERÉN.
ZATEPLENÍ JE NAVRŽENO CERTIFIKOVANÝM KONTAKTNÍM ZATEPLOVACÍM SYSTÉMEM S TEP. IZOLACÍ EXTRUDOVANÝ (NENASÁKAVÝ) POLYSTYREN VHODNÝ PRO ZATEPLENÍ V OBLASTI SOKLU. TLOUŠŤKA TEP. IZOLACE TL.=160mm.
- 4) POVRCHOVÁ ÚPRAVA:
V PLOŠE – TENKOVrstvá FASÁDNÍ OMÍTKA PROBARVENÁ (SOUČÁST KZS)
SOKL – MOZAICOVÁ SOKLOVÁ OMÍTKA (SOUČÁST KZS).
- 5) OPLECHOVÁNÍ VNĚJŠÍCH PARAPETŮ BUDE Z POPLASTOVANÉHO POZINKOVANÉHO PLECHU TL. MIN 0,7 mm.
OSTATNÍ KLEMPÍŘSKÉ VÝROBKY (DEŠŤOVÉ SVODY A OKAPY, OPLECHOVÁNÍ, ZÁVATRNÉ LIŠTY APOD.)BUDOU TAKÉ Z POPLASTOVANÉHO BEZÚDRŽBOVÉHO PLECHU.
- 6) VEŠKERÉ PRVKY UCHYCENÉ NA FASÁDĚ BUDOU PŘED STAVEBNÍ ČINNOSTÍ DEMONTOVÁNY A NA NOVOU FASÁDU ZNOVU PŘÍCHYCENY PO PROVEDENÍ KZS PŘI ZACHOVÁNÍ VZDÁLENOSTI OD LÍCE (HRMOSVOD, DEŠŤOVÉ SVODY, ANTÉNY, POPISNÉ TABULKY APOD..)
- 7) PONECHANÉ PŮVODNÍ KLEMPÍŘSKÉ A ZÁMEČNICKÉ PRVKY OPATŘIT NÁTĚREM PROTI KOROZI.
- 8) VSTUPNÍ ZÁPADNÍ STRANA (DO ZÁVĚTRÍ) S OBLOUKEM BUDE POUZE FASÁDNĚ OPRAVENA A SJEDNOCENA S CELKOVÝM ŘEŠENÍM.

± 0,000 = 534,20 m.n.m.

| | | | | | |
|--|--|-------------------------------|-------------------------------------|--|------------------|
| ZHOTOVITEL PD: Ing. Jiří Vidan Jiráskova 2236/46, 785 01 Šternberk | | RAZÍTKO: | | USCHEMER s.r.o. Wolkerova 36, 787 01 Šumperk e-mail: unzeltig@uschemer.cz IČO: 277 68 180 | |
| STUPEŇ PD: DOKUMENTACE PRO PROVEDENÍ STAVBY | | HLAVNÍ INŽENÝR PROJEKTU: - | KONTROLOVAL: Ing. Roman Unzeltig | | |
| OBJEDNATEL: Město Bruntál, IČ: 002 95 892 Nádražní 994/20, Bruntál, 792 01 | ODPOVĚDNÝ PROJEKTANT: Ing. Jiří Vidan | | VYPRACOVAL: Ing. Jiří Vidan | ZAK.ČÍSLO: - | PARE: - |
| MÍSTO STAVBY: Okružní 1890/38, 792 01 Bruntál k.ú. Bruntál 613169, parc. č. 4845 | | | | DATUM: 02 / 2018 | FORMAT: 5x A4 |
| | | | | MĚŘÍTKO: 1 : 200 | |
| ZAKÁZKA: Zateplení budovy ZŠ Bruntál, Okružní | | | | | |
| OBJEKT: SO-01 OBJEKT ŠKOLY - PAVILON UČEBEN | | | | | |
| ČÁST: Architektonicko-stavební řešení | | | | ČÁST: D.1.1 | SO-01 |
| VÝKRES: POHLEDY - barevný návrh | | | | ČÍSLO: D.1.1 - 28 | |